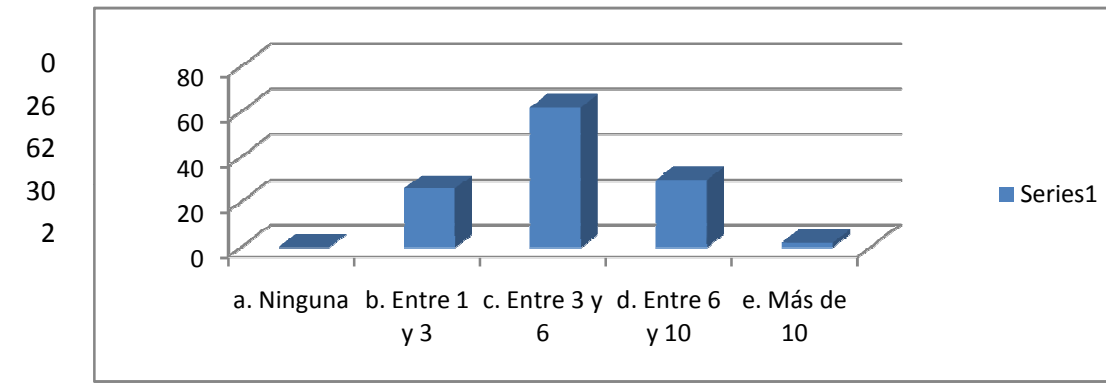


# TABULACIÓN ENCUESTAS

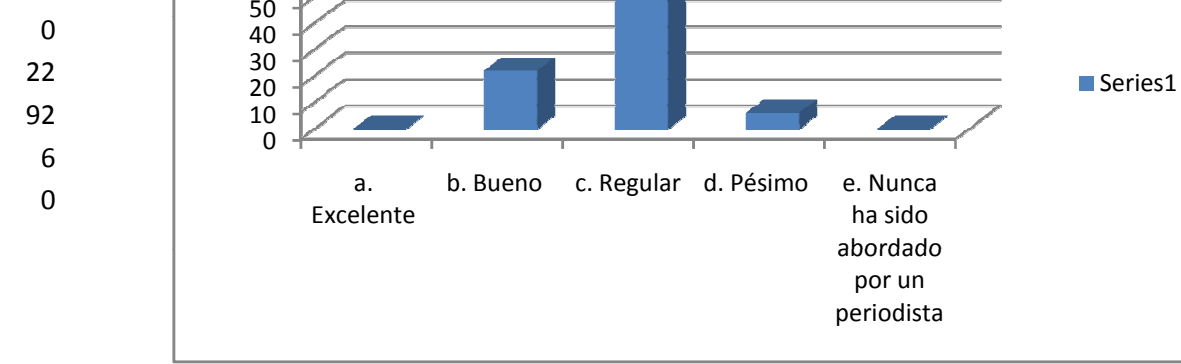
1. ¿Cuántas invitaciones de carácter social como cocteles, desayunos o actos, a los que asisten periodistas de los medios de comunicación atiende usted en una semana de trabajo?

- a. Ninguna
- b. Entre 1 y 3
- c. Entre 3 y 6
- d. Entre 6 y 10
- e. Más de 10



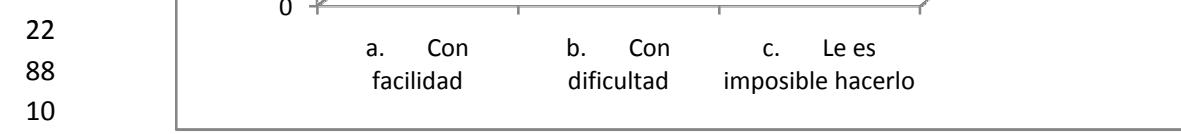
2. ¿En términos generales, cuál es su opinión acerca de su comportamiento ante las periodistas de los medios masivos en las ocasiones en que ha sido abordado por ellos?

- a. Excelente
- b. Bueno
- c. Regular
- d. Pésimo
- e. Nunca ha sido abordado por un periodista



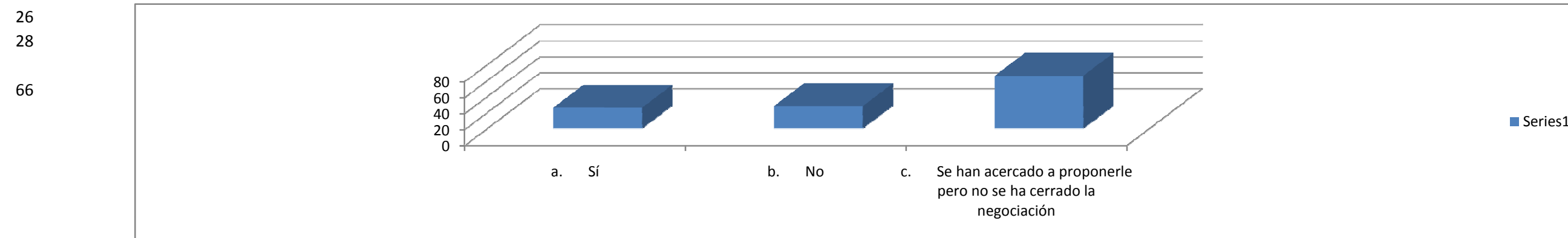
3. ¿Tiene usted como deportista, o los deportistas de su institución, la habilidad de enfrentar correctamente entrevistas en medios de comunicación, actos protocolarios públicos y privados, reuniones sociales, entrevistas laborales?

- a. Con facilidad
- b. Con dificultad
- c. Le es imposible hacerlo



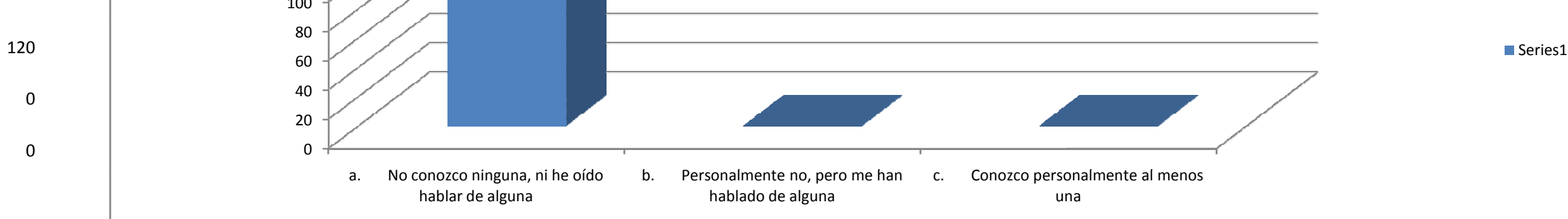
tomado como imagen de alguna marca o patrocinador, o como institución deportiva lo

- a. Sí
- b. No
- c. Se han acercado a proponerle pero no se ha cerrado la negociación



5. ¿Conoce usted en Antioquia a alguna persona o institución que ofrezca asesorías para facilitar el crecimiento y el mejoramiento de la imagen pública de los deportistas?

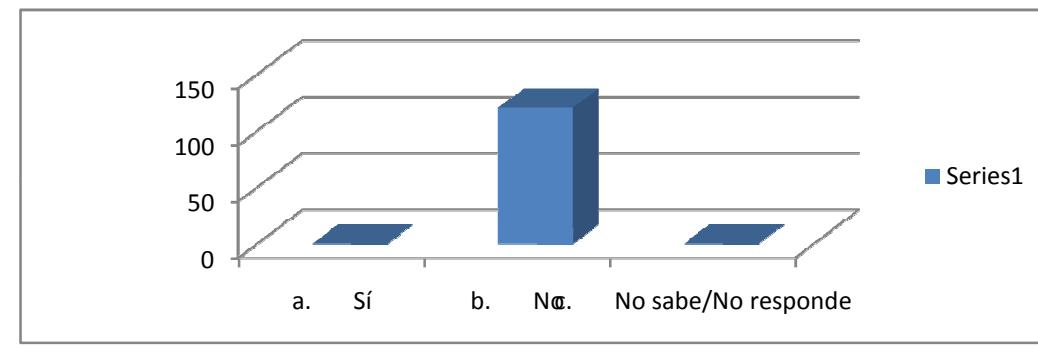
- a. No conozco ninguna, ni he oído hablar de alguna
- b. Personalmente no, pero me han hablado de alguna
- c. Conozco personalmente al menos una



6. ¿Ha recibido alguna vez este tipo de asesoría?

- a. Sí
- b. No
- c. No sabe/No responde

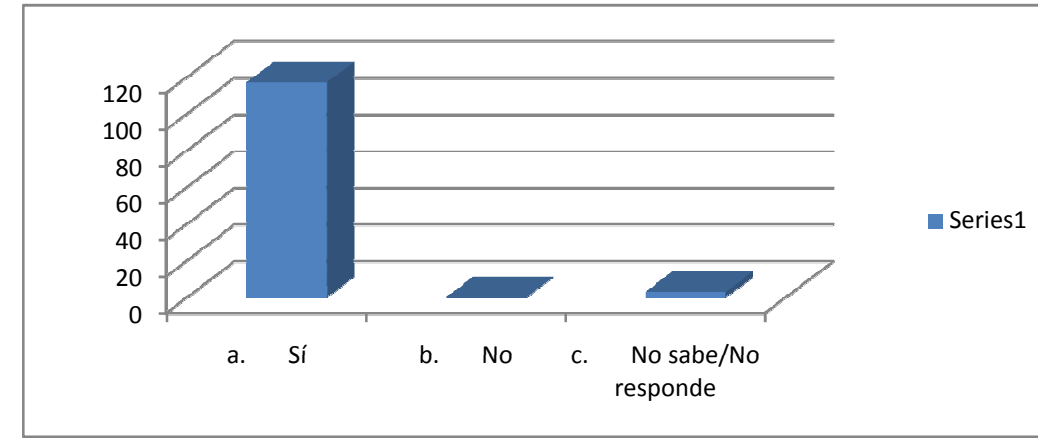
0  
120  
0



7. ¿Cree que es necesario que los deportistas cuenten con procesos de formación, capacitación o asesoría en los que se les brinden elementos que les faciliten el mejoramiento y crecimiento de su imagen pública?

- a. Sí
- b. No
- c. No sabe/No responde

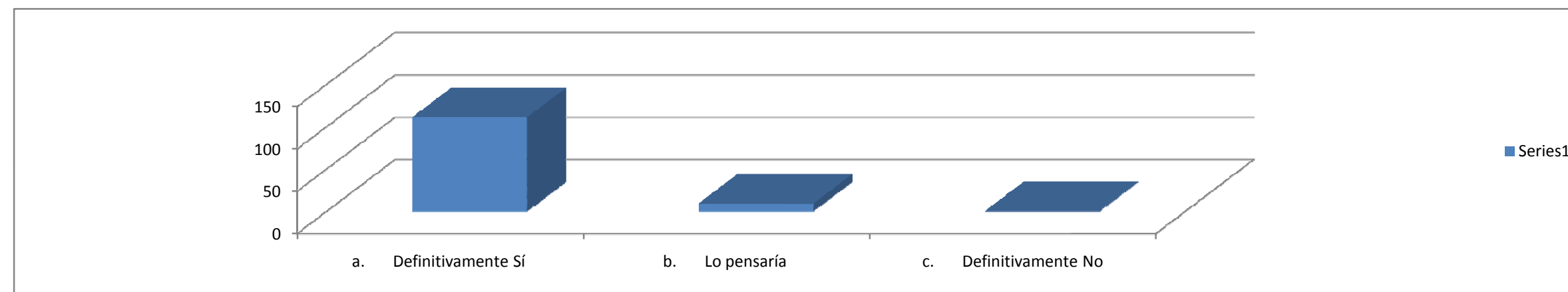
117  
0  
3



8. ¿Recibiría usted o su institución asesorías que le permitan desenvolverse positivamente en su contexto social y deportivo, aportando posibilidades de surgimiento y posicionamiento como figura pública del deporte?

- a. Definitivamente Sí
- b. Lo pensaría
- c. Definitivamente No

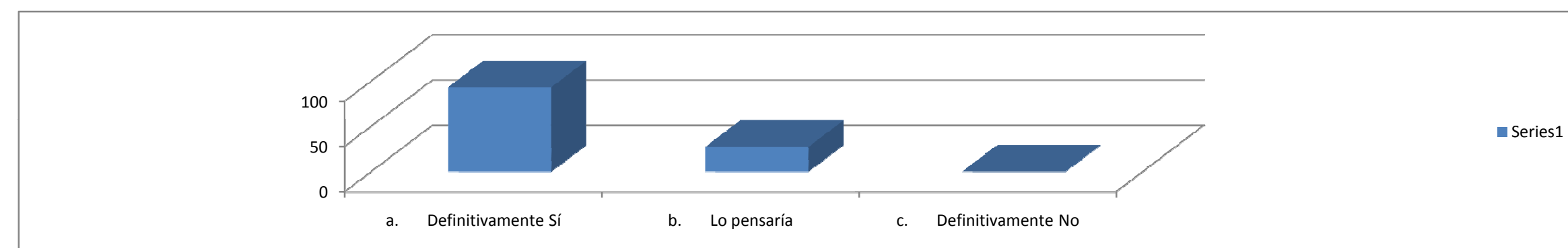
111  
9  
0



9. ¿Pagaría usted por ese tipo de servicio?

- a. Definitivamente Sí
- b. Lo pensaría
- c. Definitivamente No

93  
27  
0



10. ¿Dentro de su presupuesto básico, considera importante incluir este tipo de servicios?

- a. Definitivamente Sí
- b. Lo pensaría
- c. Definitivamente No

105  
15  
0

